



Maurbekjempelse - sikker og effektiv!

Loxiran maurmiddel fra Neudorff er tilgjengelig fra en faghandel med godt utvalg.

Tilvirker



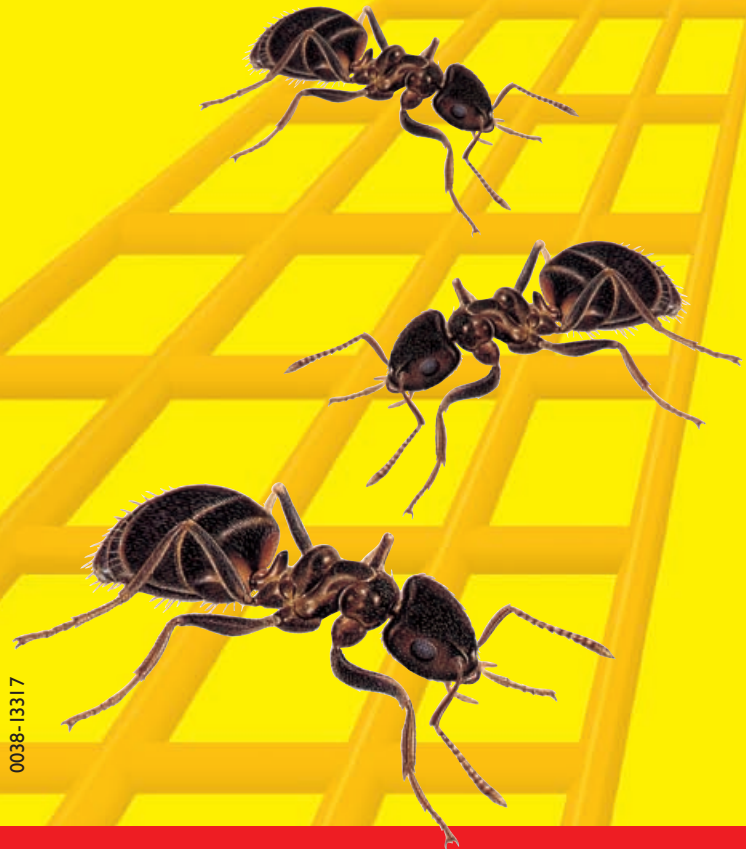
W. Neudorff GmbH KG
PF 1209 · 31857 Emmerthal · Germany

Importør



VadheimGroplex Import AS
5163 Laksevåg · Norway

0038-13317



Maurenes levemåte

De fleste maurene tilhører de sosiale insektene, slik som bier eller vepser som lever sammen i store bol. Det finnes flere forskjellige maurtyper. Et maursamfunn



består av dronningen, de hunnlige arbeiderne uten vinger og de hannlige kjønnsdyrene med vinger. Det er dronningen som utgjør midtpunktet i maursamfunnet.



Som parethunddyr er hun etter paringsflyveturen i stand til å opprette et nytt maursamfunn. Etter fødselen av de første hunnlige arbeiderne, som hun fortsatt avler opp selv, vier hun seg utelukkende til eggproduksjonen. Oppavling og pleie av egg, larver og pupper, samt jakt på næring overtas av de hunnlige arbeiderne. Det fortsatt lille samfunnet eksisterer nesten ubemerket. Det er først etter to eller tre år at det blir til en belastning for menneskene.

I regelmessige tidsintervaller opptrer maurarbeiderne i masser. De utforsker omgivelsene når de er på jakt etter næring. Størstedelen av maursamfunnet lever likevel



skjult i bolet. Disse maurene er opptatte med å forsørge dronningen og oppavler avkommet.

Ved bygging av bolet undergraver maurene veier og terrasser. Steiner synker eller begynner å vakle.

Innenfor boligen anlegger maurene bolene sine i åpninger eller bak kledninger. På jakt etter næring lager de veier gjennom værelsene. Spesielt hyppig slår maurene seg ned i forrådsrom og kjøkken.

For disse forskjellige problemområdene tilbyr Neudorff spesielle midler.



Pulver Mot Maur

Bruksferdig granulat til sikker og hurtig bekjempelse av maur på veier, plasser, terrasser og udyrket mark. Til strøing og vanning.



Spray Mot Maur

Spray som er spesialutviklet for maurbekjempelse på kjøkken, værelser og terrasser. Sprøyterøret gjør det mulig med en målrettet bruk også ved vanskelig tilgjengelige steder.

Den hurtige og pålitelige virkningen beror på kombinasjonen av vegetarisk rapsolje med naturpyretrum fra krysantemumblomsten.



Feller Mot Maur

Maurfeller som kan etterfylles med naturlig virkestoff til maurbekjempelse på terrasser, balkonger og værelser.

Virkestoffløsningen tas opp av arbeiderne og føres videre til dronningen, arbeiderne og yngelen. Dermed blir hele maursamfunnet utryddet.



Lokkebox Mot Maur

Lokkeboks med naturlig virkestoff til bruk på terrasser, balkonger, veier og i boliger. Maurene tar opp stoffet og transporterer det til bolet. Siden de mater arbeiderne, larvene og dronningen, blir hele maursamfunnet utryddet.



Effekt Mot Maur

Bruksferdig granulat til bekjempelse av maur i hus, på veier, plasser, terrasser og udyrket mark. Hurtig og effektiv virkning gjennom naturlig pyretrum fra krysantemumblomsten.

