

Η φύση είναι και δική μας ευθύνη

Για την παραγωγή των προϊόντων της Neudorff, όπου αυτό είναι δυνατό, χρησιμοποιούνται ανανεώσιμες πρώτες ύλες από τη φύση. Έτσι για παράδειγμα τα λιπάσματα μας αποτελούνται από 100% φυσικές πρώτες ύλες. Στο Fertamol®* χρησιμοποιείται με επιτυχία φωσφορικός σίδηρος (III), μία ένωση σιδήρου που συναντάται και στη φύση. Ένα πλήθος προϊόντων μας διαθέτει έγκριση για χρήση σε οικολογικές γεωργικές καλλιέργειες.

Η φιλοσοφία μας δεν αποτυπώνεται μόνο στα προϊόντα μας καθαυτά αλλά χαρακτηρίζει και τις φιλικές προς το περιβάλλον, σύγχρονες διαδικασίες και συστήματα παραγωγής. Ο ιδιόκτητος υδροηλεκτρικός σταθμός μεγάλης ισχύος τροφοδοτεί με ρεύμα τη μονάδα παραγωγής και διοίκησης στην έδρα μας στο Έμμερταλ. Αξιοποιούμε τη θερμότητα που απάγεται από το σύστημα βιοαερίου που λειτουργεί κοντά στον πειραματικό σταθμό της εταιρείας μας για τη θέρμανση των θερμοκηπίων μας. Η παροχή νερού για τα φυτά μας διασφαλίζεται μέσω συστημάτων συλλογής ομβρίων υδάτων. Δύο φωτοβολταϊκά συστήματα στο κτίριο της μονάδας παραγωγής και στο κέντρο δοκιμών κηπουρικής παράγουν ρεύμα ικανό να καλύψει τις ανάγκες 14 τετραμελών νοικοκυριών. Χάρη στη λειτουργία των φωτοβολταϊκών συστημάτων η Neudorff είναι σε θέση να μειώνει ετησίως τις εκπομπές CO₂ κατά 15%.

* Χρησιμοποιείτε τα μέσα φυτοπροστασίας με τη δέουσα προσοχή. Πριν τη χρήση διαβάστε πάντα την ετικέτα και τα στοιχεία του προϊόντος.

Περιβαλλοντική Συνείδηση

Αναλαμβάνουμε δράσεις σε τοπικό και παγκόσμιο επίπεδο για την εδραίωση μίας λογικής που σέβεται τη φύση. Μαζί με την Ένωση Tropica Verde δραστηριοποιούμαστε για περισσότερο από 10 χρόνια για την προστασία και διατήρηση των τροπικών δασών της Κόστα Ρίκα. Σε συνεργασία με τον εθνικό Σύνδεσμο Περιβαλλοντικής

Προστασίας „NABU“ ενημερώνουμε σχετικά με το πόσο σημαντική είναι η προστασία των βάλτων που απειλούνται με καταστροφή. Και στα πλαίσια σεμιναρίων για παιδιά δείχνουμε στους μικρούς μας κηπουρούς πόσο ωραία μπορεί να είναι η φυσική ενασχόληση με τον κήπο.



Προτιμήστε για τις αγορές σας καταστήματα, όπου θα βρείτε και μια ολοκληρωμένη συμβουλευτική υποστήριξη



W. Neudorff GmbH KG · 31857 Emmerthal · Germany
www.neudorff.gr · info@neudorff.gr

Διανομή στην Ελλάδα από τη Γενική Φυτοτεχνική Αθηνών Α.Ε.Β.Ε. · Κορίνθου 14, Μεταμόρφωση.

ΔΩΡΕΑΝ

Εισαγωγή στην κηπουρική



Οδηγός με πρακτικές συμβουλές κηπουρικής
που ακολουθεί τον κύκλο της φύσης



www.neudorff.gr - για περισσότερες πληροφορίες σχετικά με την κηπουρική



Hans-Martin Lohmann,
εταίρος / διαχειριστής



Αγαπητές αναγνώστριες και αναγνώστες,

Ένα δέντρο αντιπροσωπεύει έναν ολόκληρο κόσμο και, αποτελεί ένα εξαιρετο παράδειγμα του κύκλου της φύσης. Να σας δώσω ένα παράδειγμα: Όταν πέσουν στο έδαφος τα φθινοπωρινά φύλλα, με τη συμβολή αναρίθμητων μικροοργανισμών δημιουργείται νέα ζωή. Τα φύλλα μετά την αποσύνθεσή τους, μετατρέπονται σε θρεπτικά συστατικά για το φυτό, οι ρίζες απορροφούν αυτά τα θρεπτικά συστατικά, έτσι το δέντρο την επόμενη άνοιξη θα σχηματίσει νέα φύλλα και ο φυσικός κύκλος αρχίζει και πάλι απ' την αρχή.

Εμείς δεν θέλουμε να διαταράξουμε αυτή την τέλεια συνεργεία που συναντάμε στη φύση, για το σκοπό αυτό παράγουμε προϊόντα για τα φυτά, στο μπαλκόνι, στη βεράντα και τον κήπο που προστατεύουν το περιβάλλον, από το 1854! Αυτό είναι το έτος ίδρυσης της εταιρείας Neudorff GmbH KG στο Κόενιγκσμπεργκ της τότε Πρωσίας. Ήταν μία από τις πρώτες εταιρείες που δραστηριοποιήθηκε στον τομέα της παραγωγής προϊόντων φυτοπροστασίας και περιποίησης ζώων. Το 1959 ο παππούς μου, Ρούντολφ Λόομαν, αγόρασε την εταιρεία και μετέφερε την έδρα της στην πόλη Έμμερταλ της Κάτω Σαξονίας.

Ο στόχος της εταιρείας είναι, η παραγωγή προϊόντων φιλικών προς το περιβάλλον, αλλά και η διαδικασία παραγωγής τους να μην επηρεάζει τη φύση. Αυτό το επιτυγχάνουμε με την αξιοποίηση ανανεώσιμων πηγών ενέργειας στην παραγωγική διαδικασία και με την επιλογή ανανεώσιμων πρώτων υλών. Αυτές οι ενέργειες έγιναν, για να αισθανεστε άνετα στον κήπο σας και να απολαμβάνετε την κηπουρική με τη συνείδηση σας ήσυχη, ότι προστατεύετε το περιβάλλον.

Διατηρήστε και στο δικό σας κήπο τον κύκλο της φύσης. Φροντίστε, ώστε οι ωφέλιμοι οργανισμοί, τα πουλιά, τα κατοικίδια, οι σκαντζόχοιροι και οι άλλοι κάτοικοι του κήπου να αισθάνονται σαν στο σπίτι τους. Έτσι θα κάνετε ένα ουσιαστικό βήμα προς τη δημιουργία μίας όασης πρασίνου μπροστά στην πόρτα σας.

Σας εύχομαι να περάσετε μία καλή σεζόν κηπουρικής με μεγάλες δόσεις χαλάρωσης στον κήπο σας.

Με εκτίμηση,

H.-M. Lohmann

Περιεχόμενα

Βιο λίπασμα για Φρούτα κ λαχανικά	4
Καταπολέμηση Ζιζανίων	6
Βιο λίπασμα για Γκαζόν	8
Βιολογικό Σαλιγκαροκτόνο	10
Κομποστοποίηση+Ενεργοποιητής	12
Βιο υγρά λιπάσματα	14
Προϊόντα φυτοπροστασίας	16
Συχνές ερωτήσεις	18
Επισκόπηση προϊόντων	19
Προϊόντα φιλικά προς το περιβάλλον	20





Φυτεύουμε τομάτες - πολύ απλά!

Οι περισσότεροι ερασιτέχνες δεν τολμούν να φυτέψουν κηπευτικά στον κήπο τους γιατί ανησυχούν ότι η δουλειά που απαιτούν θα είναι δύσκολη και χρονοβόρα.

Μην ανησυχείτε, ένας λαχανόκηπος δεν απαιτεί τόσο δουλειά όση φαντάζεστε! Ακόμα και εάν γίνουν λάθη, μπορούν να διορθωθούν πολύ εύκολα. Με λίγα μόνο βήματα θα έχετε τις δικές σας τομάτες και λαχανικά στον κήπο, αρκεί να ακολουθήσετε τα ακόλουθα βήματα:

1. Σκαλίζουμε το έδαφος.
2. Μετά από μερικές μέρες, χωρίς πότισμα, εξομαλύνουμε το σκαμμένο έδαφος με μια τσουγκράνα και παράλληλα διαλύουμε τους μεγάλους σβόλους.
3. Φυτεύουμε τα λαχανικά της επιλογής μας (αγοράζουμε έτοιμο φυτό ή φυτεύουμε σπόρο)
4. Για αναρριχώμενα φυτά δεν παραλείπουμε να προμηθευτούμε ράβδους για τη στήριξή τους.
5. Μετά τη φύτευση λιπαίνουμε με το **βιολογικό λίπασμα για λαχανικά, Azet** της Neudorff.
6. Ακολουθεί καλό πότισμα στις περιοχές που έχει εφαρμοστεί το λίπασμα.
7. Το πότισμα πρέπει να είναι τακτικό όσο πιο ζεστές είναι οι ημέρες.
8. Στις τομάτες, μελιτζάνες, πιπεριές, κόβουμε τους πλευρικούς βλαστούς ώστε μόνο ένας δυνατός βλαστός να αναπτυχθεί προς τα πάνω.
9. Τη λίπανση επαναλαμβάνουμε τακτικά μέχρι το τέλος της καλλιέργειας.
10. Συλλέγουμε τους καρπούς!!!

Τραγανή, φρέσκια σαλάτα στον κήπο μας πολύ εύκολα!

Σκαλίζουμε το έδαφος με ένα σκαλιστήρι ή μία τσάπα. Φυτεύουμε τα φυτά ή τον σπόρο της αρέσκειάς μας και έπειτα λιπαίνουμε με το **βιολογικό λίπασμα γενικής χρήσης, Fertofit**. Μετά από κάθε λίπανση επιβάλλεται να ποτίσουμε καλά στα σημεία που έχει εφαρμοστεί το λίπασμα. Προσοχή, σε περίπτωση που φυτέψουμε έτοιμα φυτά στο έδαφος αποφεύγουμε να τα φυτέψουμε σε μεγάλο βάθος. Η ιδανική απόσταση μεταξύ των φυτών κατά τη φύτευση, είναι περίπου 25 εκατοστά.

Το καλό έδαφος φέρνει την καλή σοδειά

Το έδαφος που θα φυτέψουμε πρέπει να είναι εύφορο, πλούσιο σε χούμο (οργανική ύλη), με επαρκή αναλογία αργίλου. Εάν το έδαφος του κήπου μας δεν είναι έτσι, δεν χρειάζεται να ανησυχούμε καθόλου, διότι υπάρχουν πολλά που μπορούμε να κάνουμε για να βελτιωθεί. Κάθε τύπος εδάφους θα βελτιωθεί, εάν προσθέσουμε σε αυτό μία στρώση από το έτοιμο υλικό που έχουμε δημιουργήσει στον **Θερμικό Κομποστοποιητή, DuoTherm** (βλέπε σελίδα 10). Με ένα ειδικό σετ δοκιμών εδάφους (πεχάμετρο, αγωγιμόμετρο), μπορούμε να διαπιστώσουμε, εάν το έδαφος μας χαρακτηρίζεται από υπερβολική οξύτητα και μπορούμε να προσθέσουμε ασβέστιο στο έδαφος, για τη μείωση της αγωγιμότητας ή της οξύτητας. Μία καλή παροχή των θρεπτικών συστατικών είναι το **βιολογικό λίπασμα γενικής χρήσης, Fertofit**, με τη βοήθεια του οποίου θα έχουμε προσφέρει το σημαντικότερο στα φυτά μας.



Καλύτερη ανάπτυξη των φυτών με βιολογικά λιπάσματα που περιέχουν MyccoVital-Μυκόρριζα

Τα λιπάσματα της Neudorff παράγονται αποκλειστικά από οργανικές πρώτες ύλες και καθόλου ορυκτά άλατα. Η σύνθεση αυτών των λιπασμάτων δεν προκαλεί εγκαύματα στα φυτά μας. Χρησιμοποιώντας τα λιπάσματα της Neudorff τα φυτά μας είναι πάντα λιπασμένα, διότι τα θρεπτικά συστατικά δεσμεύονται αμέσως από τη ρίζα με τη βοήθεια μικροοργανισμών. Σε όλα τα λιπάσματα στερεάς μορφής έχει προστεθεί MyccoVital-Μυκόρριζα. Χάρη σε αυτή την προσθήκη διαφορετικών μυκήτων Μυκόρριζα και μικροοργανισμών αναζωογόνησης του εδάφους τα φυτά μας αναπτύσσονται με μεγαλύτερη ομοιογένεια και μπορούν να επιβιώσουν καλύτερα σε περιόδους ξηρασίας και παγετού. „Το MyccoVital-μυκόρριζα αποτελείται από διαφορετικούς ωφέλιμους μύκητες, που υπάρχουν στο έδαφος και με φυσικό τρόπο“, σύμφωνα με τον Dr. Χανς-Γιόαχιμ Νολλ, μικροβιολόγο της Neudorff. „Ζουν στα πλάσια μίας συμβίωσης με τις ρίζες του φυτού. Αυτό σημαίνει πως εισχωρούν στις άκρες των ριζών και λαμβάνουν σάκχαρα που δεν χρειάζεται το φυτό. Ως αντάλλαγμα προσφέρουν στο φυτό θρεπτικά συστατικά και νερό“.



Συμβουλές

Τα λιπάσματα

- Λιπαίνουμε τα φυτά μας κατά τη φύτευση με το κατάλληλο βιολογικό λίπασμα της Neudorff.
- Έπειτα, ανακατεύουμε ελαφρά το λίπασμα στο χώμα.
- Αμέσως μετά την εφαρμογή του λιπάσματος ποτίζουμε τα φυτά μας, γιατί, οι μικροοργανισμοί ενεργοποιούνται μόνο σε συνθήκες υγρασίας.
- Στις τομάτες, τα αγγούρια, τις πιπεριές και τα κολοκύθια κατά τη φύτευση και κατά τη διάρκεια της καλλιέργειας εφαρμόζουμε το **Βιολογικό Λίπασμα για λαχανικά, Azet**.
- Στις φράουλες και τα φυλλώδη λαχανικά (μαρούλια, σέλινα, σέσκουλα κ.α) εφαρμόζουμε το **Βιολογικό λίπασμα γενικής χρήσης, Fertofit** από την αρχή μέχρι το τέλος της καλλιέργειας.
- Τα οπωροφόρα δέντρα και τα καρποφόρα θαμνώδη χρειάζονται οπωσδήποτε λίπανση στις αρχές της άνοιξης με το **Βιολογικό λίπασμα γενικής χρήσης, Fertofit** και μέχρι την καρποφορία.
- Σε φασόλια, μπιζέλια, σπαράγγια, κρεμμύδια, βότανα, πατάτες, καρότα, λάχανα και πράσα εφαρμόζουμε επίσης το **Βιολογικό λίπασμα γενικής χρήσης, Fertofit**, κατά τη σπορά ή τη φύτευση και κατά τη διάρκεια της καλλιέργειας.



Γευστικά, τραγανά, αρωματικά φρούτα και λαχανικά



Αρωματικές τομάτες, καρότα γλυκά σαν ζάχαρη, τραγανή σαλάτα - τα πιο φρέσκα και υγιεινά λαχανικά προέρχονται από τον κήπο μας. Εάν θέλουμε μπορούμε να αφαιρέσουμε από τον κήπο μας τα βαρετά κωνοφόρα και τους θάμνους, επίσης κάποιος ίσως να μη χρειάζεται πια μία τόσο μεγάλη έκταση γκαζόν. Μπορούμε να δημιουργήσουμε στον κήπο μας έναν λαχανόκηπο για τον οποίο χρειάζεται πολύ λίγος κόπος. Το πιο σημαντικό στο λαχανόκηπο είναι η μεγάλη χαρά που μας δίνει όταν βλέπουμε τα λαχανικά μας να αναπτύσσονται και να καρποφορούν!





Καταπολεμήστε τα ζιζάνια στη ρίζα τους!

Τα ζιζάνια είναι τα φυτά που φυτρώνουν σε λάθος τόπο και χρόνο. Ο φιλικός για το περιβάλλον τρόπος αφαίρεσής τους είναι το τσάπισμα, αλλά σε ορισμένα σημεία – για παράδειγμα κάτω από θαμνοφράχτες – αυτό δεν είναι πάντα εύκολο. Εκτός αυτού η αφαίρεση πολλών ζιζανίων δεν είναι καθόλου εύκολη. Μπορούν να αναπτύξουν ρίζες μήκους πολλών μέτρων ή υπόγεια "ριζώματα". Ένα νέο ζιζάνιο μπορεί να ξεφυτρώσει από κάθε τμήμα ρίζας που παραμένει στο έδαφος. Σε αυτό ακριβώς το πρόβλημα μπορεί να βοηθήσει το Ζιζανιοκτόνο, **Finalsan Ultima®*** της Neudorff.

Αποτελεσματικό μέχρι τη ρίζα – με άμεσο αποτέλεσμα που διαρκεί

Το Ζιζανιοκτόνο, **Finalsan Ultima®*** είναι ένα βιοδιασπώμενο προϊόν για την καταπολέμηση των ζιζανίων στον κήπο. Δρά άμεσα στο φύλλωμα του φυτού με δράση που φτάνει έως τις ρίζες.

Το Ζιζανιοκτόνο, **Finalsan Ultima®*** συνδυάζει δύο ενεργά συστατικά. Το φυσικό πελαργονικό οξύ καταστρέφει τα κυτταρικά τοιχώματα στα φύλλα. Τα φύλλα αποξηραίνονται όταν επικρατεί ηλιοφάνεια και μοιάζουν σαν καμένα. Τα αποτελέσματα είναι ορατά μέσα σε λίγες μόλις ώρες μετά την εφαρμογή! Επίσης περιέχει ένα ρυθμιστή ανάπτυξης που μεταφέρεται μέσω του συστήματος τριχοειδών ιστών σε όλη την περιοχή των ριζών του φυτού. Εμποδίζει την κυτταρική διαίρεση στα άκρα των ριζών αναστέλλοντας την ανάπτυξή τους στο σημείο που συντελείται. Η χρήση αυτού του ρυθμιστή ανάπτυξης συναντάται κυρίως στην παραγωγή τροφίμων, ιδίως της πατάτας και του κρεμμυδιού ως ανασχετικό βλάστησης.



Ένα ενεργό συστατικό που βρίσκεται στη φύση

Το ενεργό συστατικό, πελαργονικό οξύ του Ζιζανιοκτόνου, **Finalsan Ultima®*** είναι ένας παράγοντας που βρίσκεται στη φύση. Για παράδειγμα βρίσκεται στα γεράνια. Είναι ένα λιπαρό οξύ που παρουσιάζει ιδιαίτερα καλές για το περιβάλλον ιδιότητες. Εάν το προϊόν ψεκάσει στα φυτά, το ενεργό συστατικό διεισδύει στα φύλλα καταστρέφοντας στη συνέχεια το εξωτερικό κυτταρικό τοίχωμα. Αυτό έχει ως συνέπεια την ταχεία καταστροφή των κυττάρων και την αφυδάτωση των πράσινων μερών του φυτού μέσα σε λίγες ώρες.

Εύκολο στη χρήση

Απλώς ψεκάστε τα ζιζάνια με το Ζιζανιοκτόνο, **Finalsan Ultima®*** μέχρι να στάζουν. Μόνο τα μέρη του φυτού στα οποία θα εφαρμόσετε το προϊόν θα καταστραφούν. Κατά την εφαρμογή τα φύλλα πρέπει να είναι στεγνά, διαφορετικά δεν θα μπορέσουν να απορροφήσουν το ενεργό συστατικό εξίσου καλά.

Με προβληματικά ζιζάνια όπως το κίρσο και η πικραλίδα θα πρέπει να επαναλάβετε την εφαρμογή μετά από περίπου τέσσερις έως έξι εβδομάδες. Το Ζιζανιοκτόνο, **Finalsan Ultima®*** είναι εξίσου αποτελεσματικό και σε χαμηλές θερμοκρασίες. Μπορεί να χρησιμοποιείται από τις αρχές της άνοιξης έως αργά το φθινόπωρο εξασφαλίζοντας προστασία καθ' όλη την περίοδο ανάπτυξης ζιζανίων.

Επειδή το Ζιζανιοκτόνο, **Finalsan Ultima®*** επιδρά σε όλα τα πράσινα σημεία του φυτού δεν πρέπει να χρησιμοποιείται στο γκαζόν αλλιώς θα καταστρέψει και το γκαζόν και θα προκαλέσει βλάβες σε όποια πολυετή φυτά με τα οποία θα έρθει σε επαφή. Το ξυλώδες στέλεχος των φυτών δεν επηρεάζεται διότι εμφανίζει επαρκή, κυτταρική σταθερότητα και δεν υπάρχει τρόπος να διαπεραστεί η επιφάνειά του. Γι' αυτό μπορείτε να χρησιμοποιήσετε το Ζιζανιοκτόνο, **Finalsan Ultima®*** κάτω από θαμνοφράχτες, δέντρα και θάμνους χωρίς να φοβάστε πως θα καταστρέψετε όλη την περιοχή.



Αποτελεσματικό

Το Ζιζανιοκτόνο **Finalsan Ultima®*** της Neudorff καταπολεμά μία μεγάλη ποικιλία ετήσιων και πολυετών ζιζανίων και δρα εξίσου αποτελεσματικά κατά των επίμονων ζιζανίων, βρύων και άλγεων.

- 1 Πολυκόμμι
- 2 Τσουκνίδα
- 3 Πικραλίδα
- 4 Γαϊδουράγκαθο
- 5 Πόα
- 6 Περικοκλάδα



* Χρησιμοποιήστε τα φυτοπροστατευτικά προϊόντα με ασφάλεια. Να διαβάζετε πάντα την ετικέτα και τις οδηγίες χρήσης του προϊόντος πριν την εφαρμογή.



Πράσινο, πυκνό, δυνατό, ΟΝΕΙΡΕΜΕΝΟ Γκαζόν

Το σωστό γκαζόν είναι καταπράσινο, πυκνό, ανθεκτικό στη χρήση και δεν πρέπει να είναι μόνο διακοσμητικό αλλά να προσκαλεί τον επισκέπτη για παιχνίδι και χαλάρωση επάνω στο γρασίδι κοιτάζοντας τον ουρανό. Με τη φυσική θεραπεία γκαζόν της Neudorff, η οποία λαμβάνει υπόψη τις ειδικές ανάγκες του χλοοτάπητα, θα έχουμε στον κήπο μας το γκαζόν των ονείρων μας χωρίς πολύ κόπο.

Γνωρίστε το τι και το πότε

Υπάρχουν ζιζάνια στο γκαζόν; Δεν θέλουμε τα παιδιά μας να παίζουν στο γκαζόν εξ' αιτίας των μπουμπουριών που πετούν; Και φυσικά θεωρούμε ανθυγιεινό να ψεκάσουμε με χημικά; Τότε απλώς πρέπει να λιπάνουμε! Πολλά προβλήματα του γκαζόν όπως για παράδειγμα τα ζιζάνια, εξαφανίζονται σχεδόν αυτόματα όταν παρέχουμε στο γκαζόν με τη λίπανση όλα τα στοιχεία που χρειάζεται. Πολύ απλά θα ακολουθήσουμε τις συμβουλές που αναγράφονται στο κείμενο δίπλα.

Θεραπεία για το γκαζόν σε δύο βήματα

Η θεραπεία για το γκαζόν της Neudorff αποτελείται από δύο βήματα: 1. λίπανση 2. βελτίωση του εδάφους. Αυτό είναι το μυστικό. Φυσικά κρύβονται πολλά πίσω από αυτό. Αλλά δεν είναι καθόλου μεγάλος κόπος.



1. Εφαρμόζουμε βιολογικό λίπασμα

Με το λίπασμα αποφασίζουμε τον τρόπο ανάπτυξης του γκαζόν. Υπάρχουν λιπάσματα που έχουν ως αποτέλεσμα την ανάπτυξη του καθ' ύψος και θα χρειάζεται συχνότερο κούρεμα. Αυτό δεν αρέσει σε κανένα. Γι' αυτό το **Βιολογικό λίπασμα για Γκαζόν, Azet** είναι παρασκευασμένο ώστε να περιορίζει την καθ' ύψος ανάπτυξη του γκαζόν μας. Αντί αυτού συμβάλει στην ανάπτυξη κατά πλάτος του γκαζόν, προσδίδοντάς του ιδιαίτερη πυκνότητα. Επίσης το **Βιολογικό λίπασμα για Γκαζόν, Azet** διακρίνεται και για άλλες ιδιότητες:

- Είναι βιολογικό και αποτελείται από φυσικά συστατικά.
- Έχει όλα τα βασικά θρεπτικά συστατικά και πολλά ιχνοστοιχεία.
- Έχει άμεσο αποτέλεσμα και δράση μακράς διάρκειας.
- Περιέχει MyccoVital-Μυκόρριζα αυξάνοντας την αντοχή του γκαζόν στην ξηρασία.
- Περιέχει πρόσθετους μικροοργανισμούς που αναζωογονούν το έδαφος και διασφαλίζουν καλύτερες συνθήκες ανάπτυξης.
- Οι μικροοργανισμοί αναδομούν το κατεστραμμένο γκαζόν με φυσικό και γρήγορο τρόπο!



- Μετά τη λίπανση τα παιδιά και κατοικίδια μπορούν να χρησιμοποιήσουν το γκαζόν χωρίς αναμονή. Εφαρμόζουμε το **Βιολογικό λίπασμα για Γκαζόν, Azet** στις αρχές της άνοιξης, το Μάρτιο, μια φορά στο τέλος της άνοιξης και μία ακόμα φορά το Σεπτέμβριο/Οκτώβριο για να γίνει πιο ανθεκτικό στον παγετό πριν την έλευση του χειμώνα.
- Για μία πλούσια πράσινη νέα βλάστηση φροντίζει το **Σιδηρούχο Λίπασμα, Ferramin**. Το προϊόν αυτό, εφοδιάζει το γκαζόν με σίδηρο υψηλής αξίας καθώς και άζωτο απευθείας μέσω του μίσχου αποτρέποντας προληπτικά τα συμπτώματα έλλειψης σιδήρου. Βέβαια σε καμία περίπτωση δεν υποκαθιστά ένα πλήρες λίπασμα. Για αυτό μετά είναι ιδιαίτερα σημαντική η εφαρμογή του **Βιολογικού λιπάσματος για Γκαζόν, Azet**.

Ένα συν στο λίπασμα - MyccoVital-Μυκόρριζα

Το **Βιολογικό λίπασμα για Γκαζόν, Azet**, όπως και όλα τα λιπάσματα στερεάς μορφής της Neudorff, περιέχει MyccoVital (βλέπε σελίδα 5). Με τον τρόπο αυτό τα φυτά μπορούν να προσλαμβάνουν περισσότερο νερό και θρεπτικά συστατικά και να αναπτύσσονται καλύτερα. Αυτό συμβαίνει διότι οι μύκητες Μυκόρριζα αυξάνουν την επιφάνεια των ριζών κατά ένα πολλαπλάσιο. Σε συνθήκες ξηρασίας οι ρίζες είναι σε θέση να προσλαμβάνουν νερό, εκεί που χωρίς τη χρήση του MyccoVital οι ρίζες θα υπέφεραν από την ξηρασία.

2. Υποβοήθηση της δομής του εδάφους με χούμο

Το μυστικό της θεραπείας γκαζόν βρίσκεται στην ολοκληρωμένη προσέγγιση. Δεν παρατηρούμε τον χλοοτάπητα μόνο στην επιφάνεια, αλλά φροντίζουμε και για το υπέδαφος. Μόνον εάν η περιποίηση λαμβάνει



υπόψη και αυτήν τη διάσταση, θα καταφέρουμε σε βάθος χρόνου να έχουμε το γκαζόν των ονείρων μας. Το έδαφος κάτω από το γκαζόν είναι αυτό που συχνά παραμελούμε. Κατά κανόνα, όταν το κομμένο γκαζόν απομακρύνεται, το έδαφος γίνεται φτωχότερο σε χούμο. Γι' αυτό το λόγο εφαρμόζουμε στο γκαζόν τον **Ενεργοποιητή-Εδάφους για Γκαζόν Azet**, ώστε να γίνει πιο πυκνό και πράσινο. Χωρίς τον ενεργοποιητή, οι ρίζες του γκαζόν δεν απορροφούν εύκολα το λίπασμα και το νερό και δημιουργείται συσσώρευση υγρασίας που ευνοεί την ανάπτυξη βρύων και ζιζανίων. Με τον **Ενεργοποιητή-Εδάφους για Γκαζόν Azet** μπορούμε να αντιμετωπίσουμε αποτελεσματικά μία τέτοια κατάσταση.

Ενεργοποιητής-Εδάφους για Γκαζόν, Azet.

- είναι ένα συμπύκνωμα χούμου μακράς διάρκειας από φυσικά συστατικά,
- εμπλουτίζει το έδαφος γρήγορα με χούμο,
- υποβοηθά την ανάπτυξη ισχυρών ριζών,
- δρα προληπτικά αντιμετωπίζοντας τη συσσώρευση υγρασίας, τη δημιουργία κενών, στην ανάπτυξη βρύων και ζιζανίων,
- περιορίζει τις καταστροφές από την ξηρασία.

Η εφαρμογή του **Ενεργοποιητή-Εδάφους για Γκαζόν, Azet** ενδείκνυται να γίνεται την άνοιξη.





Νυχτερινοί επισκέπτες με μεγάλη όρεξη Σαλιγκάρια και γυμνοσάλιαγκες

Οι γλοιώδεις επισκέπτες έρχονται όταν πέσει το σκοτάδι, μετά από βροχή και όταν υπάρχει μεγάλο ποσοστό υγρασίας στην ατμόσφαιρα. Τα σαλιγκάρια και οι γυμνοσάλιαγκες, δείχνουν προτίμηση στα πράσινα λαχανικά όπως φρεσκοφυτεμένα μαρούλια, σπανάκια, σέσκουλα, κλπ, χωρίς όμως να περιφρονούν του εδωδιμους καρπούς και τα καλλωπιστικά φυτά όπως φράουλες, ντάλιες κλπ. Έως το επόμενο πρωί, συχνά έχουν προκαλέσει αρκετές ζημιές στο φύλλωμα και τους καρπούς των φυτών μας. Γι' αυτό είναι καλό να παρέχει κανείς στον κήπο του καταφύγιο στους φυσικούς εχθρούς των σαλιγκαριών, όπως στους σκαντζόχοιρους και τις αράχνες που τρέφονται από τα σαλιγκάρια. Όμως για να διασφαλίσουμε τη συγκομιδή των κηπευτικών και των λουλουδιών μας, θα χρειαστούμε πρόσθετα μέτρα.



Τι προτιμούν τα σαλιγκάρια;
Όπως γνωρίζουμε, τα σαλιγκάρια εμφανίζονται συνήθως μετά τη βροχή και ο Ράινχαρντ Άρντ, διευθυντής του πειραματικού σταθμού της εταιρείας Neudorff, ξέρει γιατί συμβαίνει αυτό: „Τα σαλιγκάρια καταναλώνουν πολύ νερό για να μπορούν να μετακινούνται. Το νερό το χρησιμοποιούν για να παράγουν τη βλέννα τους, που τους βοηθά να προχωρούν. Όταν έχει βρέξει ή υπάρχει μεγάλο ποσοστό υγρασίας στην ατμόσφαιρα, δεν υπάρχει κίνδυνος αφυδάτωσης για τα σαλιγκάρια τα οποία μπορούν να κινούνται ανενόχλητα στον κήπο μας.“

Προληπτικά μέτρα κατά των σαλιγκαριών

- Με ορισμένα μέτρα μπορούμε να μετριάσουμε τις συνέπειες μιας επιδρομής σαλιγκαριών, όπως:
- Καλό είναι να ποτίζουμε τα φυτά μας μόνο το πρωί.
 - Μπορούμε να χρησιμοποιούμε κοντούς φράχτες σαλιγκαριών για τα φυλλώδη κηπευτικά μας, όπου αυτό είναι δυνατό.
 - Αποτελεσματικό είναι εάν σκαλίζουμε συχνά το χώμα, προκειμένου να καταστρέψουμε τις κρυψώνες των σαλιγκαριών.
 - Εάν είναι δυνατόν, μπορούμε να φυτέψουμε είδη που δεν αρέσουν στα σαλιγκάρια, όπως οι ακόνιτοι, οι καμπανούλες οι καπουτσίνοι.

Βιολογικό Σαλιγκαροκτόνο. Τα σαλιγκάρια που επιτίθενται στα φυτά μας, εξαφανίζονται - με Ferramol®*

Το Κοκκώδες Σαλιγκαροκτόνο Ferramol®* περιέχει φωσφορικό σίδηρο (III), ένα ενεργό συστατικό που συναντάται και στη φύση. „Μόλις τα σαλιγκάρια καταναλώσουν το Ferramol®*, σταματούν να τρώνε“, σύμφωνα με τον Ράινχαρντ Άρντ, πειραματικό ερευνητή του τομέα ανάπτυξης μέσω φυτοπροστασίας. Το „Ferramol®*“ έχει ως συνέπεια, πως τα σαλιγκάρια αποχωρούν σε μία κρυψώνα στο έδαφος όπου και πεθαίνουν. Συνεπώς αποφεύγεται η γνωστή αποβολή βλέννας τους πάνω στα φυτά. Τα νεκρά σαλιγκάρια δεν είναι ορατά, αφού νεκρώνονται στο υπέδαφος και αποσυντίθενται γρήγορα.“

Το Κοκκώδες Σαλιγκαροκτόνο Ferramol®* είναι ασφαλές για τα



κατοικίδια, τους σκαντζόχοιρους, τους γαιοσκώληκες, τα πουλιά, τις μέλισσες και άλλους ωφέλιμους οργανισμούς που ζουν στον κήπο μας. Στο βαθμό που τόσο ο σίδηρος όσο και ο φώσφορος συνιστούν θρεπτικές ουσίες για τα φυτά, οι πλεονάζοντες κόκκοι αποδομούνται γρήγορα στο έδαφος και δεν αφήνουν κατάλοιπα. Στα πλαίσια της ανάπτυξης του Ferramol®* επιδείξαμε ιδιαίτερη προσοχή, ώστε ο κόκκος να μπορεί να απορροφά πολύ νερό, ώστε να γίνεται ιδιαίτερα ελκυστικός.“



Αποτελεσματική καταπολέμηση σαλιγκαριών

Αμέσως με τις πρώτες ενδείξεις μίας επιδρομής σαλιγκαριών, πρέπει να απλώσουμε το Κοκκώδες Σαλιγκαροκτόνο Ferramol®* τριγύρω από τα φυτά που θέλουμε να προστατέψουμε. Εάν η άνοιξη είναι ήπια, αυτό μπορεί να συμβεί από το Μάρτιο όταν τα σαλιγκάρια κάτω από την επιφάνεια του εδάφους κατατρώνουν τις ρίζες των τουλιπών και των άλλων βολβοειδών ανθοφόρων. Στο πλαίσιο αυτό ιδιαίτερη σημασία έχει η ευρεία διασπορά του Ferramol®* σε όλη την έκταση.

* Χρησιμοποιείτε τα μέσα φυτοπροστασίας με τη δέουσα προσοχή. Πριν τη χρήση διαβάστε πάντα την ετικέτα και τα στοιχεία του προϊόντος.



Το Κοκκώδες Σαλιγκαροκτόνο, Ferramol®*:

- Μπορεί να χρησιμοποιηθεί σε λαχανικά και καλλωπιστικά φυτά όπως, φράουλες, σαλάτες κ.α
- Είναι ιδιαίτερα ανθεκτικό στη βροχή.
- Εμποδίζει την αποβολή βλέννας των σαλιγκαριών.
- Είναι ασφαλές για τα κατοικίδια, τους σκαντζόχοιρους, τους γαιοσκώληκες, τις μέλισσες και άλλους ωφέλιμους οργανισμούς.
- Δεν απαιτείται χρόνος αναμονής έως τη συγκομιδή.
- Η δραστική ουσία διαθέτει έγκριση για καλλιέργειες οικολογικής γεωργίας (βάσει των οδηγιών ΕΚ Αρ. 834/2007 και 889/2008.) Το προϊόν ελέγχεται από τον οργανισμό πιστοποίησης Ecocert SA F-32600.





Φυσικό, ζωντανό, πλούσιο σε θρεπτικά συστατικά Κόμποστ

Πώς μπορούμε να απαλλαγούμε από τα φυτικά απορρίμματα του κήπου μας κερδίζοντας ταυτόχρονα ένα πλούσιο σε θρεπτικά συστατικά βελτιωτικό εδάφους για τον κήπο; Με την ταχεία κομποστοποίηση στο **Θερμικό Κομποστοποιητή, DuoTherm**. Σε αυτόν επιτυγχάνεται η γρήγορη αποσύνθεση κομμένου γκαζόν, πεσμένων φύλλων και οργανικών διατροφικών υπολειμμάτων από την κουζίνα και ο μετασχηματισμός τους σε ένα θρεπτικό λίπασμα επιφανείας. Όταν το απλώσουμε στον κήπο μας, κοντά στις ρίζες των φυτών μας, μετά την απορρόφησή του, θα απολαύσουμε ένα καταπράσινο θέαμα.

Θέλουμε γρήγορη ή αργή Κομποστοποίηση;

Υπάρχουν δύο δυνατότητες. Η γρήγορη κομποστοποίηση πραγματοποιείται στο **Θερμικό-Κομποστοποιητή, DuoTherm** που θα μας αποφέρει σε σύντομο χρονικό διάστημα ένα πλούσιο σε θρεπτικά συστατικά επιφανειακό λίπασμα. Σε αυτό η δομή των αρχικών υλικών παραμένει ευδιάκριτη, αφού δεν έχει ολοκληρωθεί η αποσύνθεση. Η αργή-συμβατική κομποστοποίηση σε ένα σωρό εκτός του ειδικού κάδου, μπορεί να διαρκέσει μέχρι και ένα χρόνο για να παράγει ένα χώμα κόμποστ, λιγότερο πλούσιο σε θρεπτικά συστατικά.

Τα οφέλη της γρήγορης κομποστοποίησης

Το πλεονέκτημα της κομποστοποίησης με τη χρήση του **Θερμικού Κομποστοποιητή, DuoTherm** δεν έγκειται μόνο στην ταχύτερη αποσύνθεση του υλικού που θα τοποθετήσουμε στον κάδο, συγκριτικά με την αργή κομποστοποίηση. Το σημαντικό πλεονέκτημα της γρήγορης κομποστοποίησης είναι ότι το παραγόμενο υλικό θα κάνει αποτελεσματικά πιο αφράτο το έδαφος του κήπου μας παρέχοντας στα φυτά πρόσθετα θρεπτικά συστατικά. Το υλικό που θα παραχθεί από τον κάδο, βοηθά τα βαριά αργιλώδη και πηλώδη εδάφη να γίνουν πιο αφράτα, και τα πιο ελαφρά αμμώδη εδάφη μπορούν να συγκρατούν καλύτερα το νερό και τα θρεπτικά συστατικά. Δεν υπάρχει καλύτερο βελτιωτικό εδάφους από μια στρώση κόμποστ επιφανείας που έχουμε φτιάξει μόνοι μας!



Πώς θα κάνουμε κομποστοποίηση σωστά και γρήγορα!

Προμηθευόμαστε τον **Θερμικό κομποστοποιητή, DuoTherm** από το σημείο πώλησης των προϊόντων Neudorff. Ο θερμοκομποστοποιητής διατίθεται στη χωρητικότητα των 530 λίτρων. Ο κάδος της Neudorff έχει τις εξής ιδιότητες:

- Είναι κατασκευασμένος από διπλά τοιχώματα περιμετρικής θερμομόνωσης, και το ίδιο ισχύει για το καπάκι του.
- Διαθέτει δύο πορτάκια στη βάση του για την αφαίρεση ή το ανακάτεμα του υλικού.
- Η συναρμολόγησή του γίνεται στο λεπτό, με μεγάλη ευκολία.
- Είναι πολύ σταθερός και ανθεκτικός σε ακραίες καιρικές συνθήκες.
- Είναι κατασκευασμένος από ανακυκλωμένο πλαστικό.

Γενικές οδηγίες για την κομποστοποίηση:

- Τεμαχίζουμε τα οργανικά υλικά (κλαδιά, φύλλα, κορμούς κ.α) πριν τα τοποθετήσουμε στον κάδο.
- Αναμιγνύουμε τα υγρά απόβλητα του κήπου, όπως υπολείμματα του κομμένου γκαζόν με ξηρά υλικά όπως φλοιό δέντρων ή πριονίδι.
- Προσθέτουμε μια μικρή ποσότητα από τον **Ενεργοποιητή Κομποστοποίησης, Radivit** για μια πιο γρήγορη και επιτυχή κομποστοποίηση.
- Ανακατεύουμε το υλικό μετά από τέσσερις εβδομάδες παραμονής στον κάδο, προκειμένου να εισέλθει επαρκής ποσότητα οξυγόνου.



Ο Ταχύτερος τρόπος κομποστοποίησης με τον ενεργοποιητή Radivit!

Με τον **Ενεργοποιητή Κομποστοποίησης, Radivit** η δημιουργία κόμποστ (χούμου) επιτυγχάνεται με γρήγορο ρυθμό, διότι ο συγκεκριμένος ενεργοποιητής κομπόστ περιέχει μία ποικιλία μικροοργανισμών, βακτηρίων και καλλιιεργειών μυκήτων. Τα πρόσθετα οργανικά θρεπτικά συστατικά χρησιμεύουν ως εύπεπτη τροφή για τους μικροοργανισμούς επιταχύνοντας τον πολλαπλασιασμό τους και την ικανότητα τους να αποσυνθέσουν τα απορρίμματα. Απλώς προσθέτουμε μια δόση από τον **Ενεργοποιητή κομποστοποίησης Radivit** κάθε φορά που προσθέτουμε ένα καινούριο υλικό στον κομποστοποιητή μας.



"συνταγή"

Κορρέδο γκαζόν

- Αφού κόψουμε το γκαζόν, το αφήνουμε σε ένα καλάθι 2-3 μέρες να φύγει η υγρασία.
- Το αναμιγνύουμε σε αναλογία 2 προς 1 με ξηρά πριονίδια, ή πεσμένα φύλλα ή φλοιούς δέντρων.
- Τοποθετούμε το μίγμα στον **Θερμικό Κομποστοποιητή, DuoTherm**.
- Προσθέτουμε πάνω από το μίγμα μερικά γραμμάρια από τον **Ενεργοποιητή Κομποστοποίησης, Radivit**.
- Μετά από 3 εβδομάδες ανακατεύουμε με ένα φτυάρι το μίγμα.

Διατροφικά υπολείμματα κουζίνας

- Στον κάδο τοποθετούμε μόνο φυτικές τροφές που δεν είναι μαγειρεμένες.
- Φλούδες από φρούτα και λαχανικά, χορταρικά, σόφλια από αυγά, χαρτιά κουζίνας κ.α
- Μπορούμε να ρίχνουμε στον κομποστοποιητή τακτικά υπολείμματα από την κουζίνα, προσθέτοντας πάντα μερικά γραμμάρια από τον **Ενεργοποιητή Κομποστοποίησης, Radivit**.

Πεσμένα φύλλα φυλλοβόλων στην έκταση του κήπου, χωρίς τη χρήση του κάδου

- Απλώνουμε τα πεσμένα φύλλα σε μία στρώση πάχους 10-15 εκατοστών κοντά στις ρίζες των φυτών μας.
- Τα βρέχουμε λίγο και προσθέτουμε επάνω τους τον **Ενεργοποιητή Κομποστοποίησης, Radivit**.
- Μέχρι την άνοιξη θα έχουν αποσυντεθεί, παρέχοντας εύφορο χούμο στα φυτά μας.



Γλάστρες, Παρτέρια, Ζαρντινιέρες Ένας πολύχρωμος παράδεισος στον κήπο και στη βεράντα

Είναι ωραία όταν οι βεράντες και τα περβάζια των παραθύρων ξεχειλίζουν από χρώματα. Η πληθώρα διαφορετικών ειδών φυτών για το σπίτι και τη βεράντα είναι ότι πιο όμορφο να αντικρίζει κανείς μετά από μια κουραστική μέρα ή ένα ανοιξιάτικο κυριακάτικο πρωινό. Το καλύτερο είναι όταν τα φυτά μας ανθίζουν, γι' αυτό, διαβάστε παρακάτω πως θα δημιουργήσουμε έναν πολύχρωμο παράδεισο.



Υγρό ή κοκκώδες λίπασμα; Σημασία έχει να είναι βιολογικό

Οι επιδόσεις που επιτυγχάνουν τα φυτά μας μέσα στα στενά όρια των γλαστρών στο μπαλκόνι ή στη ζαρντινιέρα είναι εκπληκτικές. Εκεί δεν έχουν στη διάθεση τους παρά ελάχιστη ποσότητα εδάφους για να ριζώσουν αντίθετα με αυτή που θα είχαν στο φυσικό τους περιβάλλον, στην ύπαιθρο. Οι θρεπτικές ουσίες του χώματος αφομοιώνονται γρήγορα από το φυτό όταν είναι σε μια γλάστρα - και μετά τι κάνουμε; Πρέπει να εφοδιάσουμε τα φυτά μας με όλες τις θρεπτικές ουσίες που χρειάζονται εφαρμόζοντας ένα βιολογικό λίπασμα για να απολαύσουμε μία πλούσια ανθοφορία την άνοιξη και το καλοκαίρι.

Τα βιολογικά λιπάσματα δια- τίθενται σε διάφορες μορφές:

- Τα λιπάσματα σε υγρή μορφή, όπως το βιολογικό λίπασμα για ανθοφόρα φυτά BioTrissol και το βιολογικό λίπασμα για φυλλώδη φυτά BioTrissol μπορούμε να τα διαλύσουμε στο νερό που ποτίζουμε. Είναι απόλυτα φυτικής προέλευσης και παράγονται από ανανεώσιμες πρώτες ύλες.

- Τα λιπάσματα στερεάς μορφής, όπως το βιολογικό λίπασμα για λαχανικά, Azet και το βιολογικό λίπασμα γενικής χρήσης, Fertofit δεν χρειάζεται να διαλυθούν πριν την εφαρμογή τους και εφαρμόζονται απευθείας κοντά στη ρίζα του φυτού. Εάν το έδαφος είναι ξηρό, καλύτερα είναι να ποτίζουμε πριν τη λίπανση, προκειμένου να βοηθήσουμε στη εισχώρηση του λιπάσματος στο έδαφος και την ενεργοποίηση των μικροοργανισμών. Τα φυτά που τρέφονται με τα βιολογικά λιπάσματα της Neudorff είναι λιγότερο ευάλωτα σε πολλές ασθένειες, γιατί τους παρέχονται όλα τα συστατικά που χρειάζονται για μία υγιή ανάπτυξη.

Όταν η τύχη δεν αρκεί

Όταν παρά την άριστη περιποίηση που παρέχουμε στα φυτά μας, εσωτερικού και εξωτερικού χώρου, διαπιστώνουμε συνεχώς την ύπαρξη ζυμφίων μπορούμε να λάβουμε τα κατάλληλα, φιλικά για το περιβάλλον, μέτρα. Για να συλλάβουμε τα ιπτάμενα έντομα όπως τις αφίδες, αλευρώδεις, θρίπες, μελίγκρες, κ.α. ιδανική είναι η παγίδα εντόμων. Τα έντομα έλκονται από την ειδική κίτρινη απόχρωση που έχει η παγίδα και κολλούν στην κολλώδη επιφάνειά της που δεν περιέχει εντομοκτόνα.



Πρόσθετη τροφή για φυτά με ιδιαίτερες απαιτήσεις

Ιδίως οι γαρδένιες, οι ορτανσίες, οι σερφίνιες, οι αζαλέες και τα εσπεριδοειδή υποφέρουν εύκολα από έλλειψη σιδήρου. Αυτή παρουσιάζεται κυρίως σε ελαφρά εδάφη που τείνουν προς την ξηρασία και υπερβολικά υψηλές τιμές pH, που μπορεί να οφείλεται π.χ. στη χρήση νερού ποτίσματος με υψηλή περιεκτικότητα σε άλατα. Στην περίπτωση αυτή ο σίδηρος δεσμεύεται στο έδαφος και δεν είναι διαθέσιμος για το φυτό.

Η έλλειψη σιδήρου γίνεται ορατή με τον αποχρωματισμό των φύλλων σε ανοιχτόχρωμο πράσινο έως κίτρινο χρώμα, ενώ τα νεύρα του φύλλου παραμένουν σκουροπράσινα. Αυτό παρουσιάζεται αρχικά στα νεότερα φύλλα.

Η έλλειψη σιδήρου αντιμετωπίζεται εύκολα με το σιδηρούχο λίπασμα Ferramin. Προσθέτουμε σιδηρούχο λίπασμα, Ferramin στο νερό του ποτίσματος ή το ψεκάζουμε στα φύλλα του φυτού. Η σιδηρούχος ένωση θα προσληφθεί αμέσως από το φυτό και σύντομα τα φύλλα θα αποκτήσουν ξανά το σκούρο πράσινο χρώμα τους.



Συμβουλές

Η καταπολέμηση των παρασίτων στο αίθριο δεν αποτελεί πρόβλημα



Υπάρχουν πολλά διαφορετικά είδη επιβλαβών εντόμων που εμφανίζονται στα κηπευτικά και καλλωπιστικά φυτά. Αυτά μπορούν εύκολα να προσβληθούν τόσο από αφίδες και ακάρεα όσο και από τζιτζικάκια και αλευρώδη. Για την αντιμετώπιση τους μπορούμε να χρησιμοποιήσουμε το Εντομοκτόνο Ακαρεοκτόνο, Spruzit®* το οποίο είναι βασισμένο στο φυσικό πύρεθρο, ένα συστατικό που συναντάμε στη φύση. Διατίθεται ως συμπύκνωμα και ως σπρέι έτοιμο προς χρήση. Το ενεργό συστατικό του διασπάται γρήγορα με το φως και τον αέρα, δεν είναι επικίνδυνο για τις μέλισσες και η χρήση του επιτρέπεται ακόμα και στη βιολογική κηπουρική.

* Χρησιμοποιήστε τα φυτοπροστατευτικά προϊόντα με ασφάλεια. Να διαβάσετε πάντα την ετικέτα και τις οδηγίες χρήσης του προϊόντος πριν την εφαρμογή.

Παράσιτα

στον κήπο και στα
φυτά εσωτερικού χώρου



Για να μπορείτε να φροντίζετε τα φυτά σας με φυσικά προϊόντα, εμείς σας παρέχουμε μία ευρεία γκάμα φιλικών προϊόντων προς το περιβάλλον, υψηλής αποτελεσματικότητας. Για τους λεπτομερείς όρους εφαρμογής και οδηγίες χρήσης των προϊόντων παρακαλούμε ανατρέξτε στις συσκευασίες.

Παράσιτα φυτών στον κήπο



Αφίδες (μελίγκρα)

Είναι: Μικρά, ζωύφια χωρίς φτερά, στα νεαρά άκρα των βλαστών και κάτω από τα φύλλα. Προκαλούν: Κολλώδεις, μελιτώδεις εκκρίσεις επάνω στα φύλλα. Παραμορφωμένα φύλλα σε μεγάλους πληθυσμούς.

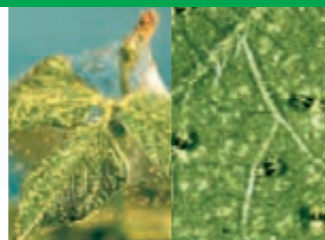
☀️ Η Neudorff συνιστά *Spruzit® AF, Εντομοκτόνο Ακαρεοκτόνο**.



Αλευρώδης

Είναι: Μικρά λευκά έντομα στην κάτω επιφάνεια των φύλλων. Προκαλεί: Κολλώδεις, μελιτώδεις εκκρίσεις στην επιφάνεια των φύλλων.

☀️ Η Neudorff συνιστά παγίδευση μεμονωμένων ενηλίκων ατόμων με την *Παγίδα εντόμων*. Εάν έχει προσβληθεί η κάτω επιφάνεια των φύλλων, χρησιμοποιείτε το *Spruzit® AF, Εντομοκτόνο Ακαρεοκτόνο**.



Ακάρεα (τετράνυχος)

Είναι: Μικρά κίτρινα, πράσινα ή κοκκινωπά παράσιτα στην κάτω επιφάνεια των φύλλων. Προκαλούν: Κίτρινη κηλίδωση και αποχρωματισμό (θάμπωμα) στην άνω επιφάνεια των φύλλων. Λεπτοί αραχνοειδείς ιστοί ανάμεσα στις μασχάλες των φύλλων, σε μεγάλο πληθυσμό. Δεν είναι ορατοί με γυμνό οφθαλμό.

☀️ Η Neudorff συνιστά *Spruzit® AF, Εντομοκτόνο Ακαρεοκτόνο**.



Ζιζάνια

Τα ζιζάνια μπορεί να είναι ενοχλητικά, ιδίως στα σημεία που το τσάπισμα είναι δύσκολο ή όταν ανταγωνίζονται με τα φυτά του κήπου για την πρόσληψη νερού, ήλιου και θρεπτικών συστατικών.

☀️ Η Neudorff συνιστά το Ζιζανιοκτόνο, *Finalsan®**.



Γυμνοσάλιαγκες και σαλιγκάρια

Προκαλούν: Φαγωμένα τμήματα φυτών με μαλακά φύλλα, κυρίως τη νύχτα. Ορατά ίχνη βλάννας στο έδαφος.

☀️ Η Neudorff συνιστά το φιλικό για το περιβάλλον *Σαλιγκαροκτόνο, Ferramol®**. Διασκορπίστε άφθονα ανάμεσα στα φυτά. Στις περιόδους ξηρασίας η προσθήκη νερού αυξάνει την ελκυστικότητα των κόκκων. Επαναλάβετε την εφαρμογή ανάλογα με τις οδηγίες χρήσης.

Ασθένειες γκαζόν



Μανιτάρια στο γκαζόν

Λευκά μανιτάρια, διαμέτρου 2-5 cm σε κυκλική διάταξη. Γκαζόν μερικώς νεκρωμένο εσωτερικά. Μυκήλιο στο έδαφος που δεν επιτρέπει την διείσδυση νερού. Εμφανίζεται κυρίως σε φτωχά ή αμμώδη εδάφη.

☀️ Η Neudorff συνιστά μια ισορροπημένη λίπανση με *Βιολογικό λίπασμα για Γκαζόν Azet®*. Η λίπανση του εδάφους και το πότισμα είναι σημαντικά. Σε ακραίες περιπτώσεις, αφαιρούμε τον τάπητα από την προσβληθείσα περιοχή.



Βρύα

Περιορίζουν την ανάπτυξη του γκαζόν. Τα βρύα περιορίζουν το γκαζόν και εξαπλώνονται ιδίως στις εποχές του έτους με περιορισμένη ηλιοφάνεια.

☀️ Τα προϊόντα περιποίησης για το γκαζόν της Neudorff (*Ενεργοποιητής Εδάφους για Γκαζόν, Azet®* και *Βιολογικό λίπασμα για Γκαζόν, Azet®*) διασφαλίζουν την άριστη υγεία και εμφάνιση του. Η ισορροπημένη λίπανση εξαλείφει τα βρύα και τα κενά του τάπητα.

Παράσιτα φυτών εσωτερικού χώρου



Ψευδόκοκκος - Ψώρες (Pseudococcidae)

Είναι: Λευκά έντομα με βαμβακώδη νημάτια, μήκους 2-4 mm, ιδίως στο κάτω μέρος και στις μασχάλες των φύλλων. Το φυτό γίνεται κολλώδες εξ' αιτίας των εκκριμάτων τους. Σε ιδιαίτερα σοβαρές περιπτώσεις προσβολής, αναπτύσσεται μαύρη καπνιά στα φύλλα.

☀️ Η Neudorff συνιστά να απομονώσετε τα προσβεβλημένα φυτά, και να

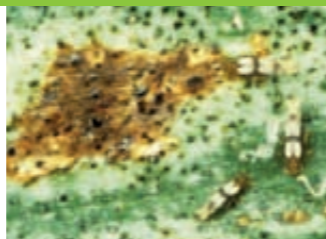
Ψεκάστε τα φυτά με *Spruzit® AF Εντομοκτόνο Ακαρεοκτόνο**.



Σκουλήκια εδάφους

Είναι: Μαύρα σκουλήκια μήκους 2-4 mm που εμφανίζονται στο χώμα της γλάστρας. Τα ενήλικα δεν βλάπτουν το φυτό. Στο χώμα οι προνύμφες τους, γυαλιστερού λευκού χρώματος, μήκους 6-7 mm, τρέφονται με τα άκρα των ριζών. Προτιμούν τα πολύ υγρά, πλούσια σε χόρνο εδάφη. Πρόληψη: λιγότερο πότισμα.

☀️ Η Neudorff συνιστά τη χρήση της *Παγίδας εντόμων* για να παγιδεύσετε τα ενήλικα άτομα.



Θρίπας

Είναι: Κιτρινωπά έντομα, μήκους 1 mm, συχνά με ραβδώσεις. Εμφανίζονται κυρίως στις τρυφερές κορυφές των φυτών. Προκαλούν: Στο κάτω μέρος του φύλλου, στίγματα και μετά μεγάλες αργυρόχρωμες κηλίδες, συχνά με μαύρες σταγόνες απεκκρίσεων.

Προληπτικό μέτρο: Αποφεύγετε την έκθεση σε θερμό, ξηρό αέρα, ψεκάζετε τα φυτά τακτικά με νερό.

☀️ Η Neudorff συνιστά το *Spruzit® AF Εντομοκτόνο Ακαρεοκτόνο**.



Νεκρωμένοι οφθαλμοί σε ροδόδεντρα

Τα τζίτζικακια απομυζούν την κάτω επιφάνεια των φύλλων μεταδίδοντας ένα μύκητα στους οφθαλμούς. Αυτοί αφυδατώνονται και νεκρώνονται.

☀️ Η Neudorff συνιστά να κρεμάσετε την παγίδα εντόμων επάνω στα φυτά. Καταπολεμήστε τα τζίτζικακια νωρίς το πρωί όταν είναι λιγότερο δραστήρια ψεκάζοντας με *Spruzit® AF, Εντομοκτόνο Ακαρεοκτόνο**.



Πράσινη αφίδα ερυθρελάτης

Τα δέντρα ερυθρελάτης γίνονται καφέ εσωτερικά, οι βελόνες πέφτουν λόγω της απομύζησης τους το χειμώνα από τις αφίδες. Εντοπίστε την προσβολή με ένα τεστ κρούσης στις αρχές Φεβρουαρίου: Τοποθετήστε ένα λευκό φύλλο χαρτιού από κάτω από το κλαδί και χτυπήστε το ώστε να πέσουν οι αφίδες.

☀️ Η Neudorff συνιστά *Spruzit® AF, Εντομοκτόνο Ακαρεοκτόνο**.



Ψύλλα πυξαριού

Είναι: Μικρά, πρασινοκίτρινα, έντομα που μοιάζουν με αφίδες στα άκρα των βλαστών. Στα πρώτα στάδια παράγονται λευκά κηρώδη νημάτια. Συχνά παρατηρείται και ελαφρά εμφάνιση εκκρίσεων στα φυτά.

☀️ Η Neudorff συνιστά ολική αντιμετώπιση με την πρώτη ένδειξη προσβολής με το *Spruzit® AF Εντομοκτόνο Ακαρεοκτόνο**.



Έλλειψη σιδήρου

Τα φύλλα των φυτών γίνονται κίτρινα, τα αγγεία τους διατηρούν σκούρο πράσινο χρώμα. Παρατηρείται όταν το pH στο έδαφος είναι πολύ υψηλό και το νερό άρδευσης παρουσιάζει υψηλή περιεκτικότητα σε άλατα.

☀️ Η Neudorff συνιστά να ελέγξετε την οξύτητα με ένα τεστ pH όταν παρατηρηθεί αυτή η τροφοπενία. Ψεκάστε με *Λίπασμα Σιδήρου Ferramin*.



Φουζικλάδιο μηλιάς

Προκαλεί: Γκρι και μαύρα στίγματα στα φύλλα, στα φρούτα γκρι μαύρες αλλοιώσεις, ιδίως σε συνθήκες υψηλής υγρασίας.

☀️ Για την αποτροπή του, η Neudorff συνιστά τακτικό κλάδεμα των δέντρων, ώστε να εξασφαλίζεται το γρήγορο στέγνωμα των φύλλων.

* Χρησιμοποιήστε τα φυτοπροστατευτικά προϊόντα με ασφάλεια. Να διαβάσετε πάντα την ετικέτα και τις οδηγίες χρήσης του προϊόντος πριν την εφαρμογή.



Ερωτήσεις - Απαντήσεις

Προϊόντα για το σπίτι και τον κήπο που προστατεύουν το περιβάλλον

Στα πλαίσια της ανάπτυξης των προϊόντων μας προτιμούμε στο μέτρο του δυνατού δραστικές ουσίες, που συναντώνται και στη φύση, όπως για παράδειγμα τον φωσφορικό σίδηρο (III) στο Κοκκώδες Σαλιγκαροκτόνο Ferramol®*. Στο κέντρο δοκιμών κηπευτικής της εταιρείας μας πραγματοποιούμε δοκιμές προϊόντων σε πραγματικές συνθήκες πριν τα λανσάρουμε στην αγορά. Θα βρείτε ολόκληρη την γκάμα των προϊόντων μας στη διεύθυνση www.neudorff.gr.

Βιολογικά λιπάσματα

Όλα τα βιολογικά λιπάσματα μας αποτελούνται από φυσικές πρώτες ύλες. Συνδυάζουν άμεσο αποτέλεσμα αλλά και δράση μακράς διαρκείας. Πέρα από τα άλλα συστατικά και ιχνοστοιχεία, τα λιπάσματα στερεάς μορφής περιέχουν και φυσικό MycoSovital (μύκητες Μυκόρριζα και μικροοργανισμούς). Με τον τρόπο αυτό τα φυτά μπορούν να προσλάβουν περισσότερο νερό και θρεπτικά συστατικά και να αναπτυχθούν καλύτερα. Αυτό γίνεται ορατό κυρίως σε περιόδους ξηρασίας, αφού τα φυτά χρειάζονται λιγότερο πότισμα. Η σύνθεση των θρεπτικών συστατικών των βιολογικών λιπασμάτων υγρής μορφής είναι προσαρμοσμένη στις ανάγκες των εκάστοτε φυτών. Η χρήση λιπασμάτων της Neudorff είναι απολύτως ασφαλής για ανθρώπους και ζώα.



Χρησιμοποιείτε τα μέσα φυτοπροστασίας με τη δέουσα προσοχή. Πριν τη χρήση διαβάζετε πάντα την ετικέτα και τα στοιχεία του προϊόντος.



Φιλικά προς το περιβάλλον εντομοκτόνα και σαλιγκαροκτόνα

Τα φιλικά για το περιβάλλον μέσα φυτοπροστασίας της Neudorff προστατεύουν τα φυτά μας και εξασφαλίζουν μία πλούσια συγκομιδή και ανθοφορία. Η δραστική ουσία του εντομοκτόνου ακαρεοκτόνου, Spruzit είναι το φυσικό πυρεθρο. Το σκεύασμα δεν είναι επικίνδυνο για τα ωφέλιμα έντομα και είναι πιστοποιημένο για βιολογική καλλιέργεια. Το Ferramol®* προστατεύει τους ωφέλιμους κατοίκους του κήπου, όπως είναι οι σκαντζόχοιροι, οι γαιοσκώληκες, οι μέλισσες και άλλοι ωφέλιμοι οργανισμοί. Οι πρακτικές κίτρινες παγίδες εντόμων, προστατεύουν τα φυτά εσωτερικού και εξωτερικού χώρου από ιπτάμενα ζωύφια - χωρίς χημικά.

Φυσική κομποστοποίηση

Δημιουργούμε το δικό μας λίπασμα κόμποστ αξιοποιώντας τα οργανικά απόβλητα του κήπου μας. Έτσι μειώνουμε τον όγκο των απορριμμάτων και θα έχουμε ένα λίπασμα κόμποστ πλούσιο σε θρεπτικά συστατικά, που θα μετατρέψει τον κήπο μας σε ένα πράσινο παράδεισο. Στο Θερμικό Κομποστοποιητή, DuoTherm όλα τα οργανικά υλικά αποσυντίθενται γρήγορα λόγω των υψηλών θερμοκρασιών που αναπτύσσονται μέσα στον κάδο. Με την προσθήκη του Ενεργοποιητή Κομποστοποίησης, Radivit επιτυγχάνεται σε μικρό χρόνο ο πολλαπλασιασμός των μικροοργανισμών, που ευθύνονται για το μετασχηματισμό των θρεπτικών ουσιών. Η βοηθητική αυτή ουσία είναι εξίσου κατάλληλη και για κομποστοποίηση επιφανείας των πεσμένων φύλλων του φθινοπώρου.



Στοιχεία Εταιρείας Το αναγνωστικό της Neudorff

Έτος έκδοσης: 2013

Εκδότης:
W. Neudorff GmbH KG
Postfach 12 09
31857 Emmerthal · Germany
www.neudorff.gr
info@neudorff.gr

Σύλληψη και σύνταξη:
Carolin Künnecke

Εξειδικευμένοι σύμβουλοι:
Εργαζόμενες και εργαζόμενοι της εταιρείας
W. Neudorff GmbH KG

Υπεύθυνος για το περιεχόμενο:
H.-M. Lohmann

Εικόνα τίτλου:
K. Konrad, Hannover

Φωτογραφίες:
D. Baumjohann, Hameln
K. Kuttig, Aerzen
Redeilt & Junker, Lüneburg
A. Vietmeier, Münster

Υλοποίηση και ανατύπωση:
PAC Werbeagentur GmbH,
Vellmar

Εκτύπωση: D. Lainas-Athens
© στη W. Neudorff GmbH KG 2013

Σαλιγκάρια

Μπορώ να ρίξω το Κοκκώδες Σαλιγκαροκτόνο Ferramol®* αμέσως πριν τη συγκομιδή της σαλάτας;

Βεβαίως μπορείτε. Δεν απαιτείται κανένας χρόνος αναμονής έως τη συγκομιδή της σαλάτας.

Ποια προληπτικά μέτρα μπορώ να λάβω για τα σαλιγκάρια;

Ποτίζετε μόνο το πρωί και περιχαράκωστε τα σημεία υψηλής επικινδυνότητας με ένα φράχτη σαλιγκαριών. Χαλαρώνετε κατά διαστήματα το χώμα, προκειμένου να καταστρέψετε τις κρυμμένες των σαλιγκαριών. Και προσεκτικότες σκαντζόχοιρους και άλλα ωφέλιμα ζώα με τη δημιουργία σωρών από φύλλα, που αποτελούν κρυψώνα για αυτά.

Τρώνε και άλλα ζώα το σαλιγκαροκτόνο Ferramol®*;

Είναι πιθανό να το καταναλώσουν ποντίκια και πουλιά. Όμως το σαλιγκαροκτόνο Ferramol®* δεν βλάπτει αυτά τα ζώα, όπως άλλωστε και τους σκαντζόχοιρους, τους γαιοσκώληκες ή τα κατοικίδια όπως οι σκύλοι και οι γάτες.



Γκαζόν

Δεν λιπαίνω καθόλου για να αποφύγω το συχνό κούρεμα του γκαζόν. Δυστυχώς παρατηρώ μία εξάπλωση των ζιζανίων.

Εάν δεν χρησιμοποιείτε καθόλου λίπασμα, το γκαζόν σας θα εξασθενήσει και η εξάπλωση των ζιζανίων θα καταστεί ευκολότερη. Με το βιολογικό λίπασμα για γκαζόν Azet της Neudorff το γκαζόν σας αναπτύσσεται κυρίως κατά πλάτος και όχι τόσο καθ' ύψος. Αυτό σημαίνει πως θα αποκτήσει μία υγιή πυκνότητα χωρίς να χρειάζεται συχνό κούρεμα.

Οι αρχιτέκτονες κήπων Σαμπίνε Άουλιχ, Κρίστιν Γκέρμαϊερ και Αναστασία Βάγκνερ δίνουν απαντήσεις κατά τη διάρκεια του χρόνου στις αναρίθμητες εξειδικευμένες ερωτήσεις όσων έχουν τη κηπουρική ως το αγαπημένο τους χόμπι. Πολλές ερωτήσεις επαναλαμβάνονται γιατί οι απαντήσεις είναι σημαντικές για τις εργασίες στον κήπο ή στο μπαλκόνι. Εδώ θα βρείτε τις σημαντικότερες ερωτήσεις.

Λίπαση

Μπορώ να προσθέσω λίπασμα στα μικρά λαχανικά μου; Δεν θα τους προκαλέσω εγκαύματα;

Με τα λιπάσματα της Neudorff βεβαίως και μπορείτε να παρέχετε στα νέα σας φυτά τα θρεπτικά συστατικά αμέσως μετά τη φύτευση. Ανακατέψτε το λίπασμα με το χώμα κατά τη φύτευση. Χάρη στην οργανική ένωση δεν θα προκληθούν εγκαύματα.

Τα άκρα των φυτών τομάτας έχουν σκούρο πράσινο χρώμα και περιστρέφονται. Είναι μύκητας ή ζωύφιο;

Κανένα από τα δύο. Πρόκειται για ένα πλεόνασμα θρεπτικών ουσιών. Είτε οι τομάτες σας έλαβαν υπερβολικά πολύ λίπασμα (μην ξεχνάτε πως η κοπριά και το κόμποστ δρουν επίσης ως λίπασμα) είτε αποδεσμεύτηκε μεγάλη ποσότητα θρεπτικών συστατικών λόγω της θερμότητας και της υγρασίας.

Πρέπει να χρησιμοποιώ λιπασματοδιανομέα για τη λίπανση;

Όχι, αυτό δεν είναι απαραίτητο. Όμως έτσι το γκαζόν αναπτύσσεται με μεγαλύτερη ομοιογένεια σε σύγκριση με τη λίπανση με το χέρι.

Μπορώ να αφήσω το κατοικίδιο μου στο γκαζόν αμέσως μετά την εφαρμογή του βιολογικού λιπάσματος για γκαζόν, Azet;

Ναι, το κατοικίδιο σας μπορεί να χρησιμοποιήσει αμέσως το χώρο. Το βιολογικό λίπασμα για γκαζόν, Azet δεν περιέχει βλαβερά συστατικά για τα ζώα.

Στις τομάτες μου οι πρώτοι καρποί έχουν πάντα μια μαύρη βούλα στο κάτω μέρος. Πρόκειται για περονόσπορο; Τι μπορώ να κάνω για αυτό;

Το συγκεκριμένο πρόβλημα δεν αφορά σε ασθένεια μυκήτων αλλά συνιστά σύμπτωμα έλλειψης ασβεστίου στον καρπό, γνωστό και ως απασβέστωση. Για την πρόληψη του φαινομένου ποτίζετε τα φυτά τακτικά, στην αρχή μην λιπαίνετε πολύ και κλαδέψτε αργότερα.

Λιπαίνω μάλλον σπάνια. Μπορώ να χρησιμοποιώ διπλή δόση λιπάσματος ως αντιστάθμισμα;

Όχι, γιατί το φυτό έχει πάντα μία ορισμένη ικανότητα πρόσληψης των θρεπτικών συστατικών. Τηρείτε με ακρίβεια το πρόγραμμα λίπανσης της συσκευασίας.

Τι να κάνω με τα υπολείμματα από το κούρεμα του γκαζόν;

Μεγάλες ποσότητες υπολειμμάτων κομμένου γκαζόν μουλιάζουν στο Θερμικό Κομποστοποιητή, DuoTherm, γι' αυτό αφήστε τα πρώτα λίγο να ξεραθούν. Μετά πρέπει πάντα να αναμειγνύετε τα υπολείμματα του κομμένου γκαζόν με ξηρά υλικά όπως προιονίδι ή με λεπτούς φλοιούς δέντρων. Μην ξεχάσετε να προσθέσετε τον Ενεργοποιητή Κομποστοποίησης, Radivit.

* Χρησιμοποιείτε τα μέσα φυτοπροστασίας με τη δέουσα προσοχή. Πριν τη χρήση διαβάζετε πάντα την ετικέτα και τα στοιχεία του προϊόντος.